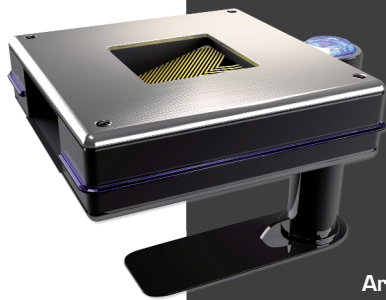


KNX Shade Centre



Art.-Nr.:
01078070

KNX Shade Centre

Art.-Nr.: 01078070

KNX-Zentrale mit Sensorik zur Ansteuerung von 8 Gruppen via KNX.

Montage- und Bedienungsanleitung

Kurzbeschreibung

- Frei konfigurierbar, die Datenausgabe erfolgt auf den EIB/KNX-BUS
- Alle Sensorwerte auf KNX zu senden
- Sonnenstandsnachführung
- Sicherheitsprogramme (Wind, Frost, Regen)
- Komfortprogramme (Beschattung, Zeit, Temperatur)
- Jeder Sektor individuell ansteuerbar
- Nur mit ETS-Software in Betrieb zu nehmen
- Alle Grenzwerte über KNX anpassbar
- Integrierte Sensoren für Wind, Niederschlag, Temperatur, Helligkeit, Globalstrahlung
- Bestimmung der Windrichtung
- Verschleißfreie Windmessung über Ultraschall
- Temperatur- und Hitzeprogramme für klimatische Regulierung
- Globalstrahlungsautomatik
- Dämmerungsautomatik für Beleuchtung
- 1 Jahr Gangreserve der Uhr
- Zusätzliche Sensoren über KNX einlesbar
- Sehr geringe Standby-Leistungen
- Serviceintervalle einfach einstellbar
- 3 Sicherheitsobjekte je Sektor
- 8 unabhängige Sektoren/Fassadenabschnitte
- Störmeldungen für jeden Sensor
- Beschattungsprogramme mit Fuzzylogik

Allgemeines

Die Wetterzentrale KNX Shade Centre versorgt das KNX-Netzwerk mit den aktuellen Wetterdaten. Lassen Sie sich von der Komplexität begeistern: Sensoren, Auswerteelektronik und BUS-Ankoppler – alles integriert! Und auch die Automatikprogramme!

Sicherheitshinweise



- Beauftragen Sie mit der Installation einen Elektrofachbetrieb.
- Die Steuerung ist auf Beschädigungen zu prüfen, im Falle einer Beschädigung darf das Gerät keinesfalls in Betrieb genommen werden. Sollte ein Transportschaden vorliegen, so ist der Lieferant zu informieren.
- Die Steuerung ist nur für den sachgemäßen Gebrauch (wie in der Bedienungsanleitung beschrieben) bestimmt. Änderungen oder Modifikationen dürfen nicht vorgenommen werden, da ansonsten jeglicher Gewährleistungsanspruch entfällt.
- Ist ein sicherer Betrieb der Steuerung oder der angeschlossenen Beschattung nicht mehr gewährleistet, so ist die Steuerung unverzüglich außer Betrieb zu setzen und gegen unbeabsichtigten Betrieb zu sichern.
- Werden Arbeiten an den Fenstern, der Steuerung oder den angeschlossenen Beschattungen durchgeführt, sind diese gegen unbefugtes Bedienen und unbeabsichtigten Betrieb zu sichern.

Technische Daten

Betriebsspannung:	19–28 VDC
Verlustleistung:	2,5 W (ohne Heizung)
Betriebstemperaturbereich:	-30 °C bis +60 °C
Sensoren:	
Temperatur:	-40 °C bis +90 °C
Helligkeit:	0 bis 100 kLux
Globalstrahlung:	0 bis 1200 W/m ²
Windgeschwindigkeit:	0 bis 35 m/s
Windrichtung:	0 bis 360°
Softwareklasse:	A
Schutzart:	IP X4
Verschmutzungsgrad:	2
Maße (B × T × H):	157 × 198 × 132 mm
Prüfzeichen:	CE

Installation



WARNUNG!

Verletzungsgefahr durch unsachgemäße Installation und Erstinbetriebnahme.

Unsachgemäße Installation und Erstinbetriebnahme kann zu schweren Personen- oder Sachschäden führen.

Deshalb:

- Beim Anschluss sind die geltenden VDE-Bestimmungen, insbesondere DIN VDE 0100/0700 sowie die geltenden Vorschriften der örtlichen EVU und UVV zu beachten.
- Steuerung gemäß Anschlussplan anschließen.

Externe Bedienstellen

Konfiguration

- Die Konfiguration erfolgt ab Version ETS3 der Konnex Association. Detaillierte Einstell- und Funktionsmöglichkeiten siehe Hilfe in der Applikation.
- Mit der Programmier Taste wird der Programmiermodus ein- und ausgeschaltet. Die Programmier-LED zeigt den Modus an.
Lässt sich die LED nicht einschalten, fehlt die BUS-Spannung.
Die physikalische Adresse ist nur bei eingeschalteter LED programmierbar.

Inbetriebnahme

- Überprüfen des Gerätes, der Klemmen und Anschlüsse (Sichtkontrolle).
- Einschalten der Versorgungsspannung. Spannung und Status-LED am Gerät überprüfen.
- Alle Abdeckungen montieren, evtl. spezifische Beschriftungen anbringen, Anlagendokumentation nachführen.
- Ausrichtung beachten und in Dokumentation nachführen.

Hinweise

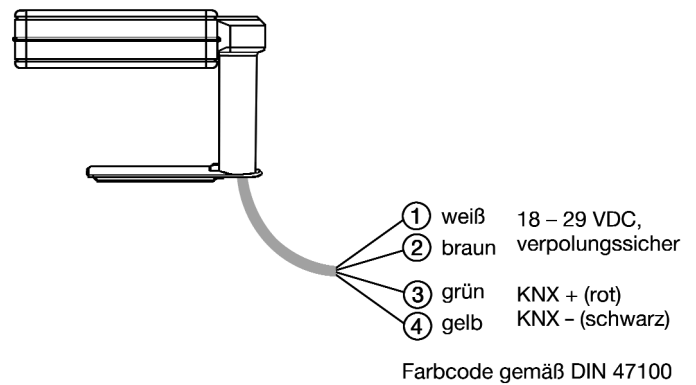
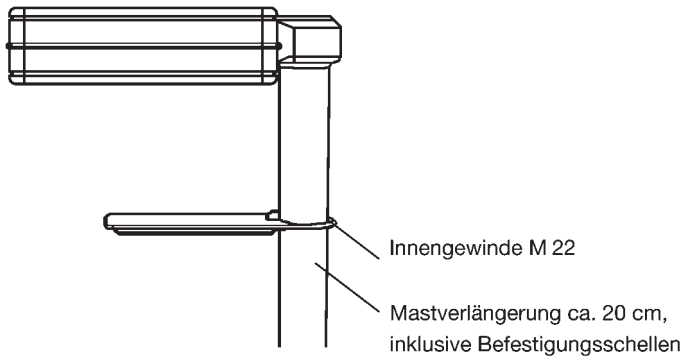
- Schnelles Blinken (< 1 s): Es liegt keine Busspannung an.
- Blinken zyklisch 1 s: Gerät ist betriebsbereit.

Zubehör (separat zu bestellen)

Art.-Nr.: 01078064, Netzteil PS KNX Shade Centre

Art.-Nr.: 01078065, Mastverlängerung KNX Shade Centre, ca. 35 cm

Anschlusspläne



Integrierte Sensoren

- Windsensor (Ultraschall)
- Windrichtung
- Helligkeit (Nord, Ost, Süd, West, Sky)
- Globalstrahlung (Nord, Ost, Süd, West, Sky)
- Temperatur
- Niederschlag

Alle Sensoren können auf dem BUS senden.

Sicherheitsprogramme

- 2 Windprogramme
- 2 Niederschlagsprogramme
- 2 Frostprogramme
- 1 Globalstrahlungsprogramm

Komfortprogramme


- 4 Beschattungsprogramme
- 1 Temperaturprogramm
- 1 Hitzeprogramm
- 2 Dämmerungsprogramme
- 2 Zeitprogramme
- 16 Eingangsprogramme

Sonstige Funktionen

- Grenzwerte über EIB/KINX änderbar
- Sonnenstandsnachführung
- Serviceintervall-Meldung
- Störungsmeldungen der Sensoren
- Positionierung je Programm möglich
- 8 Sektoren/Fassadenabschnitte

Entsorgung

Die Entsorgung von Elektrogeräten und Batterien über den Hausmüll ist verboten.

 Das nebenstehende Symbol (durchgestrichene Mülltonne nach WEEE Anhang IV) weist auf die getrennte Rücknahme elektrischer und elektronischer Geräte in den EU-Ländern hin. Werfen Sie das Gerät oder die Batterie nicht in den Hausmüll, informieren Sie sich über Rückgabemöglichkeiten in Ihrem Gebiet und nutzen Sie zur Entsorgung das Rückgabesystem.