



MONTAGE- UND BETRIEBSANLEITUNG

LL-ME-24/0,9NM VB

LL-ME-24/0,9NM VB



Deze handleiding is geschikt voor de volgende typen:

- LL-ME-24/0,9Nm VB (01010020)

Handleidingsnummer: 8350008 C01

Lovoline-Motor zur
Steuerung von Innen-
Sonnenschutzanlagen.

Lees deze handleiding voordat u met de installatie begint.
Het niet naleven van de instructies kan leiden tot defecten die niet
onder de garantie vallen.
Drukfouten en technische wijzigingen voorbehouden.



INHOUD

■ Veiligheidsinstructies	2	■ Installatieprogramma LL-Progset-ME24/ SMI24	7
■ Technische gegevens	3	■ Gebruiksaanwijzingen	12
■ Montage / installatie	4	■ Garantie	12
■ Aansluitschema	6		

VEILIGHEIDSLINSTRUCTIES

ALGEMENE AANWIJZINGEN

Deze veiligheidsinstructies maken integraal deel uit van het product en moeten vóór montage, elektrische aansluiting, ingebruikname en gebruik volledig worden gelezen en begrepen.

- Het apparaat mag uitsluitend worden gebruikt voor het beoogde doel.
- Installatie, elektrische aansluiting en ingebruikname mogen uitsluitend worden uitgevoerd door een gekwalificeerde elektricien.
- De motor moet vóór installatie worden gecontroleerd op zichtbare beschadigingen. Beschadigde apparaten mogen niet in gebruik worden genomen.
- Wijzigingen of modificaties aan het apparaat zijn niet toegestaan en doen alle garantie- en aansprakelijkheidsaanspraken vervallen.
- Laat kinderen niet spelen met vaste bedieningsapparaten. Houd afstandsbedieningen buiten bereik van kinderen.
- De installatie moet regelmatig worden gecontroleerd op slijtage, beschadigingen of storingen.

KRITISCHE WAARSCHUWINGEN



GEVAREN DOOR ELEKTRISCHE STROOM | GEVAAR – levensgevaar door elektrische schok.

Vóór montage en werkzaamheden de netspanning volledig uitschakelen.



GEVAREN DOOR BEWEGENDE ZONWERINGSINSTALLATIES

WAARSCHUWING – gevaar voor beknelling, snijpunten of ongecontroleerde bewegingen.



ERWIJZING

De volledige veiligheidsinstructies vindt u onder: www.vestamatic.com/safety



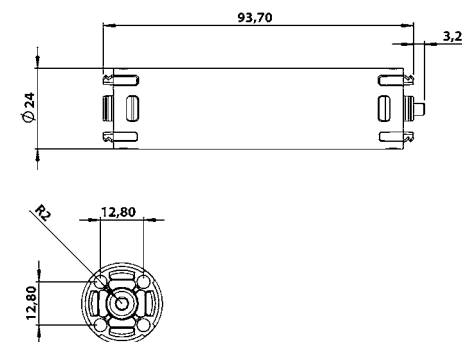
ONDERSTEUNING/CONTACT

Vestamatic International GmbH
Am Tannenbaum 2 | 41066 Mönchengladbach
E-Mail: info@vestamatic.com

TECHNISCHE GEGEVENS


KORTE BESCHRIJVING

- Lovoline-motor voor 24VDC – zijmotor
- Voor nauwkeurige aansturing van jaloezieën
- In schakelmotor-modus eenvoudige bediening via standaard drukknop
- Motorsnelheid vertraagd bij start/stop
- Parallelbedrijf tot 16 motoren
- Synchrone loop van de zonweringen
- Bovenste en onderste eindpositie elektronisch programmeerbaar
- Geheugen voor tussenposities
- Eenvoudige instelling van de eindposities met de „LL-Progset-ME24/SMI-24“ (Art.-Nr.: 54185735)
- Obstakeldetectie / remfunctie



PARAMETER	WAARDE
Voedingsspanningsbereik:	22 – 28 VDC
Voedingsspanning (nominaal):	24 VDC
Vermogensopname (onbelast):	0,2 W ¹⁾
Vermogensopname (nominaal):	6 W ¹⁾
Vermogensopname (maximaal):	12 W ¹⁾
Nominaal koppel:	65 Ncm
Max. koppel:	90 Ncm ²⁾
Max. inschakelduur:	10 Min. bij omgevingstemperatuur van +25 °C
Toerental:	5-30 min ⁻¹
Bedrijfstemperatuur	-10 °C tot +85 °C
Beschermingsgraad	20

TECHNISCHE DATEN

PARAMETER	WERT
Aansluitklem	Pancon 4 pin
Toepassing	Jalousie
Conformiteit	

¹⁾ Bij aanbevolen voedingsspanning

²⁾ Bij een toerental van 23 min⁻¹

MONTAGE / INSTALLATIE

De motor is ontworpen voor montage in verschillende plissé-koprails. De bijbehorende adapters vindt u in het accessoiresprogramma (niet inbegrepen bij levering).

Clipadapter (jaloezie)



Clip-A-HD VB25
(Art.Nr. 72020250)

Voor correcte installatie dient u de montagehandleiding te volgen.

Asadapter (standaard)



LL-Shaft-A-4/5 mm ST
(Art.Nr. 72020038)



LL-Shaft-A-4/6 mm ST
(Art.Nr. 72020020)



LL-Shaft-A-6/5 mm ST
(Art.Nr. 72020021)

Asadapter flexibel



LL-Oldham C-A
(Oldham Kupplung)
(Art.Nr. 72020200)



LL-Shaft-A-4/5mm OC
(Art.Nr. 72020100)



LL-Shaft-A-6/5mm OC
(Art.Nr. 72020120)

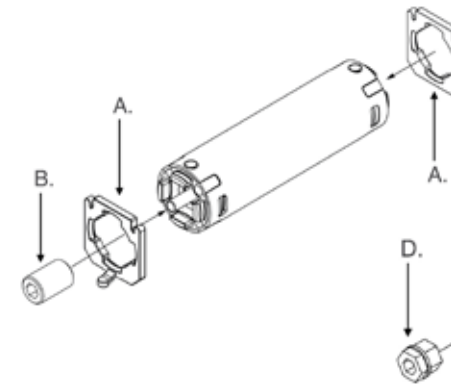


LL-Shaft-A-6/6mm OC
(Art.Nr. 72020130)

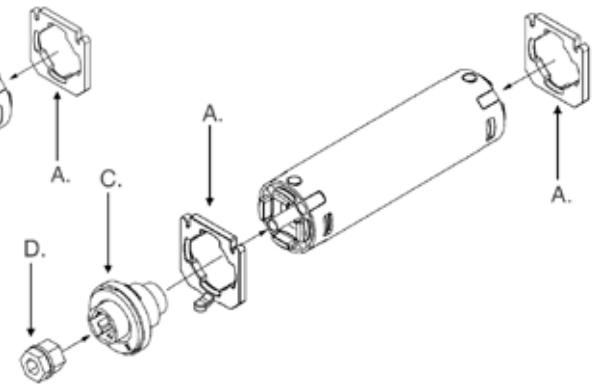
De motor beschikt over een klemmen aansluiting Pancon MAS-CON Series CE / CT 100. De elektrische aansluiting moet volgens het aansluitschema (zie volgende pagina) worden uitgevoerd.

MONTAGE / INSTALLATIE

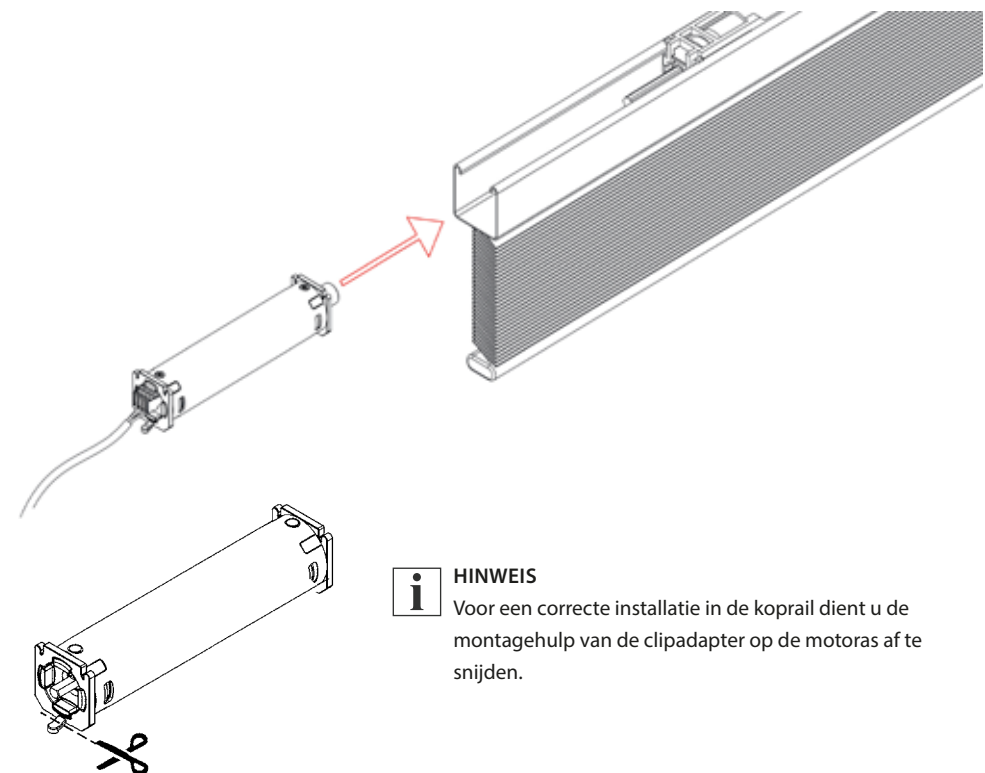
MONTAGE ASADAPTER (STANDAARD)



MONTAGE ASADAPTER (FLEXIBEL)



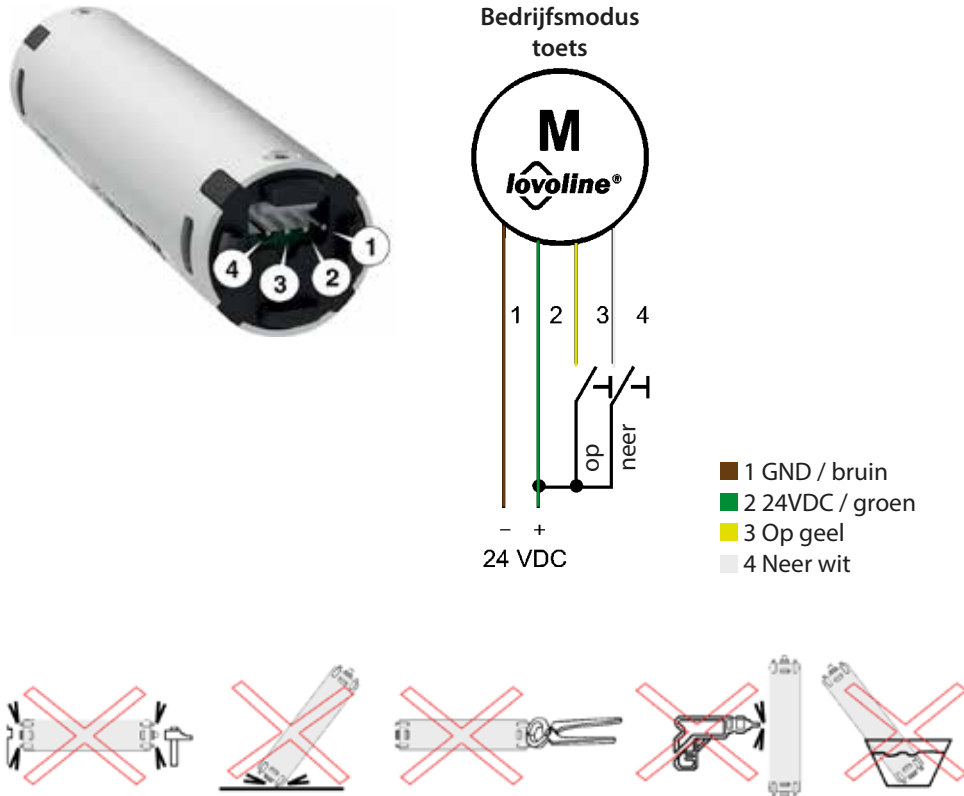
INSTALLATIE IN HET RAILSISTEEM



HINWEIS

Voor een correcte installatie in de koprail dient u de montagehulp van de clipadapter op de motor af te snijden.

AANSLUITSCHEMA

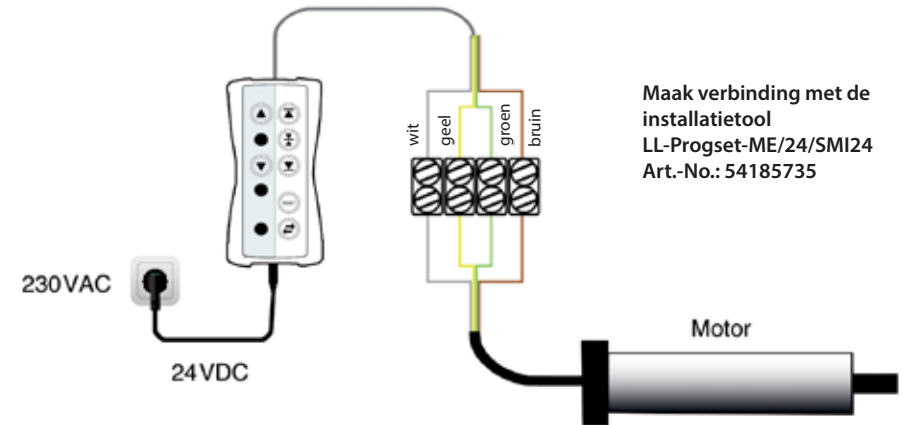


INSTALLATIETOOL LL-PROGSET-ME24/SMI24

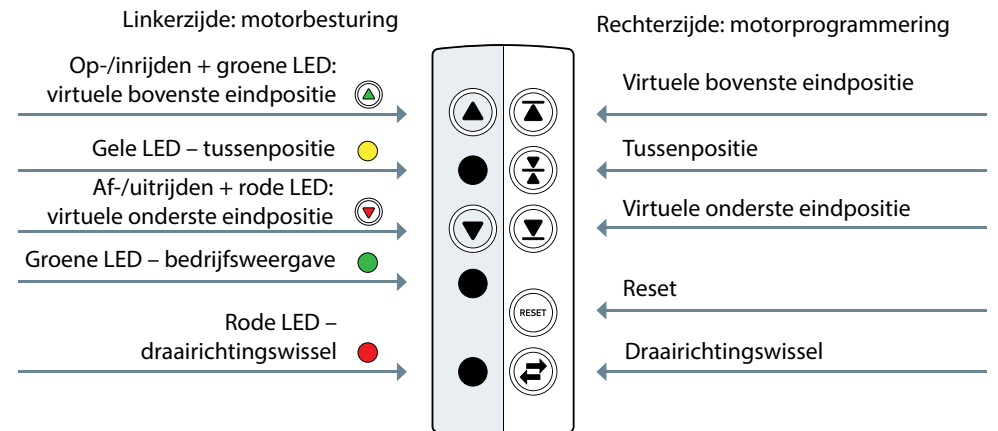
ELEKTRONISCHE INSTELLING VAN DE EINDPOSITIES MET HET INSTALLATIETOOL

Verbinden met het installatietool (LL-Progset-ME24/SMI-24 / Art.-Nr.: 54185735).

- Schakel de voedingsspanning uit. Sluit de betreffende kabel aan op de motor en op het installatietool.
- Het is belangrijk dat de kleuren van de aansluitkabel van de motor en van het installatietool identiek zijn, anders kan de draairichting van de motor verkeerd worden ingesteld. Schakel vervolgens de voedingspanning in.
- De installatietool is niet geschikt voor continu gebruik en wordt uitsluitend gebruikt voor het instellen van de eindposities.













BESCHRIJVING VAN HET INSTALLATIETOOL LL-PROGSET-ME24 / SMI 24

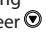


INSTALLATIETOOL LL-PROGSET-ME24/SMI24

BESCHRIJVING VAN HET INSTALLATIETOOL LL-PROGSET-ME24 / SMI 24

Motorbesturing		Motorprogrammering		
Toets	Voor het aansturen van de motor in opwaartse richting. Toets ingedrukt houden om de motor in opwaartse richting te laten draaien.			
LED	Groene LED – bovenste eindpositie: UIT = er is geen bovenste eindpositie ingesteld. knippert: = opslaan van de bovenste eindpositie of RESET wordt uitgevoerd. brandt: = bovenste eindpositie is opgeslagen.	 groen		Toets Voor het opslaan van de bovenste virtuele eindpositie. Motor in opwaartse richting laten draaien.
LED	Gele LED – tussenpositie: UIT = er is geen tussenpositie ingesteld. knippert: = opslaan van de tussenpositie. brandt: = tussenpositie is opgeslagen.	 geel		Toets Voor het opslaan van de tussenpositie.
Button	Voor het aansturen van de motor in neerwaartse richting. Toets ingedrukt houden om de motor in neerwaartse richting te laten draaien.			
LED	Rode LED – virtuele onderste eindpositie: UIT = er is geen onderste virtuele eindpositie ingesteld. knippert: = opslaan van de virtuele onderste eindpositie of RESET wordt uitgevoerd. brandt: = virtuele onderste eindpositie is opgeslagen.	 rood		Toets Voor het opslaan van de onderste virtuele eindpositie.
LED	Groene LED – bedrijfsweergave: UIT = geen bedrijfsspanning (veilige modus bij aansluiting van de motor op het installatietoel). brandt: = bedrijfsspanning (230VAC) aanwezig.	 groen		Toets Reset
LED	Rode LED – draairichtingswissel: UIT = geen draairichtingswissel. knippert: = draairichtingswissel wordt uitgevoerd. brandt: = draairichtingswissel is uitgevoerd.	 rood		Toets Draairichtingswissel uitvoeren


WIJZIGEN VAN DE DRAAIRICHTING VAN DE MOTOR

Controle draairichting
Toets OP  of Neer 
ingedrukt houden



De draairichting moet worden gewijzigd wanneer de motor in de verkeerde richting draait, bijvoorbeeld neerwaarts draaien bij indrukken van de toets OP.

De draairichting kan alleen tijdens de installatiefase worden gewijzigd, wanneer er nog geen eindposities zijn ingesteld.

Draairichting wijzigen
Toets  1x indrukken



Als de voeding is aangesloten, brandt de rode LED continu. De motor geeft een korte feedback (draaiing).

De rode LED knippert tijdens het wijzigen van de draairichting.

INSTALLATIETOOL LL-PROGSET-ME24/SMI24

INSTELLEN VAN DE ELEKTRONISCHE EINDPOSITIES



OPMERKING

De motor start met een korte aanloopvertraging tijdens de installatiefase, zolang de eindposities nog niet volledig zijn opgeslagen.

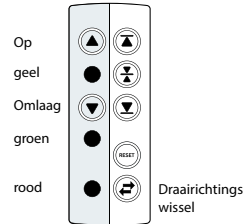
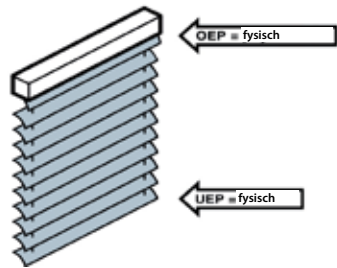
COMBINATIES VAN ELEKTRONISCHE EINDPOSITIE-INSTELLINGEN

OEP = afkorting voor bovenste eindpositie.

UEP = afkorting voor onderste eindpositie.

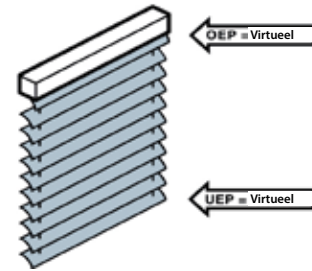
De volgende combinaties van virtuele / fysieke eindposities zijn mogelijk:

PHYSIKALISCH - VIRTUEEL



De bovenste eindpositie is fysiek, de onderste eindpositie is virtueel.

VIRTUEEL - VIRTUEEL



Beide eindposities (boven en onder) zijn virtueel.

EINDPOSITIE-INSTELLING: FYSISCH - VIRTUEEL

BEGIN VAN DE INSTELLING MET DE ONDERSTE EINDPOSITIE

- Toets ingedrukt houden **Of:** Voor nauwkeurig positioneren toets 2x indrukken > daarna ingedrukt houden → Motor naar beneden laten lopen naar de gewenste eindpositie
- Toets 1x indrukken → De rode LED van de toets knippert terwijl de eindpositie wordt opgeslagen → Wanneer het proces voltooid is, brandt de rode LED continu. De motor geeft een korte feedback (korte Op/Neer-beweging)
- Toets ingedrukt houden en laat de motor omhoog lopen totdat hij automatisch uitschakelt → De motor ontlast het lamellenpakket net onder de fysieke bovenste eindstand. → Zodra het proces is voltooid, brandt het groene lampje van toets continu. De eindposities zijn opgeslagen.
- Toets of x6 Sek. ingedrukt houden = zelfhoudfunctie Tegentoets stopt de beweging.
- Toets of 1x indrukken = aanpassen van de lamellenpositie (fijnafstelling)

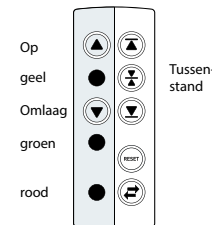
INSTALLATIETOOL LL-PROGSET-ME24/SMI24

EINDPOSITIE-INSTELLING: VIRTUEEL - VIRTUEEL

BEGIN VAN DE INSTELLING MET DE ONDERSTE EINDPOSITIE

- Toets ingedrukt houden **Of:** Voor nauwkeurig positioneren toets 2x indrukken > daarna ingedrukt houden → Motor naar beneden laten lopen naar de gewenste eindpositie
- Toets 1x indrukken → De rode LED van de toets knippert terwijl de eindpositie wordt opgeslagen → Wanneer het proces voltooid is, brandt de rode LED continu. De motor geeft een korte feedback (korte Op/Neer-beweging)
- Toets ingedrukt houden **Of:** Voor nauwkeurig positioneren toets 2x indrukken > daarna ingedrukt houden → Motor naar boven laten lopen naar de gewenste eindpositie
- Toets 1x indrukken → De groene LED van de toets knippert terwijl de eindpositie wordt opgeslagen → Motor rijdt eerst tot de fysieke stop en daarna terug naar de bovenste virtuele eindpositie De eindposities zijn opgeslagen
- Toets of x6 Sek. ingedrukt houden = zelfhoudfunctie Tegentoets stopt de beweging.
- Toets of 1x indrukken = aanpassen van de lamellenpositie (fijnafstelling)

TUSSENPOSITIE OPSLAAN



OPMERKING

- De tussenpositie kan pas worden opgeslagen nadat de bovenste en onderste eindpositie zijn ingesteld.
- De opgeslagen tussenpositie kan op elk moment worden gewijzigd / overschreven.

- Toets or x6 Sek. ngedrukt houden = zelfhoudfunctie → Tegentoets indrukken om de beweging te stoppen → Toets or 1x indrukken = aanpassen van de lamellenpositie
- Om op te slaan toets 1x indrukken → De gele LED knippert tijdens het opslaan → Wanneer voltooid, brandt de gele LED continu De motor geeft een korte feedback (korte Op/Neer-beweging)

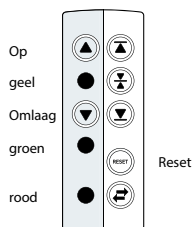
OVERSCHRIJVEN VAN DE TUSSENPOSITIE (INDIEN OPGESLAGEN):

- Toets or x6 Sek. ngedrukt houden = zelfhoudfunctie → Als de motor in zelfhoudstand staat, toets or 1x indrukken. De tussenpositie wordt overschreven

INSTALLATIETOOL LL-PROGSET-ME24/SMI24

MOTOR-RESET

Verwijderen van de ingestelde eindposities



1

Toets indrukken tot de LED's beginnen te knipperen

→ LED's knipperen gedurende de volledige resetpro-

→ Zodra het proces is voltooid, gaan de LED's uit

De eindposities zijn nu gewist en de motor kan opnieuw worden ingesteld. De motor geeft een korte feedback (korte neer/Op-beweging).

GEBRUIKSINSTRUCTIES

BEDIENINGSINFORMATIE

Bij het bereiken van de onderste ingestelde eindpositie voert de motor een kantelbeweging uit om ervoor te zorgen dat de lamellen correct worden uitgelijnd en niet vastkleven. Vervolgens zijn de lamellen in de onderste eindpositie gesloten.

UITVOEREN VAN EEN REFERENTIELOOP

- Na 10 volledige cycli of wanneer de motor spanningsloos was
- Voor controle van de jaloeziemechaniek
- Door opnieuw omhoog te rijden, waarbij de motor tegen de fysieke aanslag rijdt / detecteert en daarna weer naar de gepositioneerde bovenste eindpositie rijdt

KORTE BESCHRIJVING

- ca. 6 sec. ingedrukt houden = zelfhoudfunctie. Motor loopt naar de eindpositie of stopt bij de tussenpositie. Tegentoets stopt de beweging.
- 1x drukken = aanpassen van de lamellenpositie
- Langer ingedrukt houden zorgt voor een langzame kantelbeweging. Volledige kanteling

ONDERHOUD / GARANTIE

In principe gelden de algemene verkoop- en leveringsvoorwaarden van de fabrikant, Vestamatic International GmbH. Deze voorwaarden maken deel uit van de verkoopdocumentatie en worden bij levering overhandigd. Aansprakelijkheidsclaims bij personen- of materiële schade zijn uitgesloten indien deze zijn terug te voeren op één of meerdere van de volgende oorzaken:

- Onjuist gebruik van het product
- Openen van het product door de klant
- Onjuiste montage, ingebruikname of bediening van het product
- Niet-naleving van de opgegeven technische specificaties
- Gebruik van het product bij onjuist geïnstalleerde aansluitingen, defecte veiligheidsvoorzieningen of niet correct aangebrachte beschermingsvoorzieningen
- Bouwkundige wijzigingen aan het product

Onderhoud: Het product is onderhoudsvrij.